

# SD CARD TESTER SGDK350

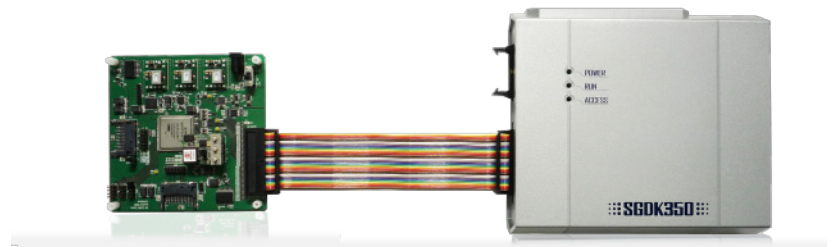
SDXC & UHS-I



SD CARD TESTER – SGDK350は  
SDカード開発エンジニア、  
QAエンジニア向けテストツールです。

## 機能

- SDXC 対応 Speed Class 評価
- SDHC 対応 Speed Class 評価
- 簡易パフォーマンス測定
- SDカードアクセスライブラリ提供



## 特徴

### 簡単

PC上のWindowsアプリケーションを用いて簡単に操作できます。直観的な操作により電源電圧や転送モードの指定など、ホストの条件を設定できます。

### アクセスライブラリ

SDカードへのアクセスライブラリを使用することにより、SDコマンド/シーケンスの自由な発行、および、Busy時間の測定を行う事が可能です。  
(Visual Studio向け ライブラリ)

### サポート環境

#### 容量

- 2GB までのSDSC
- 32GBまでのSDHC
- 2TBまでのSDXC

#### 転送モード

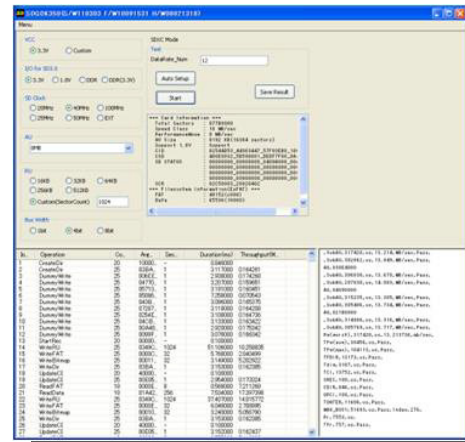
- Default Speed
- High Speed
- 1.8V IO SDR12, 25, 50, 104(208MHz)
- 1.8V IO DDR50(50MHz)

#### 電源電圧

- 2.5V~3.6V

## Speed Class 評価機能

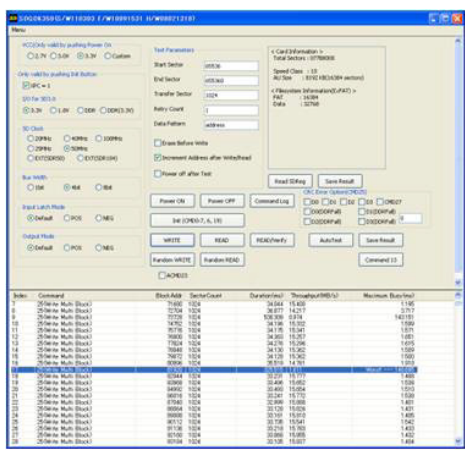
Speed Class 2~10の評価を自動的に行う機能です。  
自動的にカードの情報からテストコンディションを設定し、  
テストする事が可能です。



## 簡易パフォーマンス測定

任意の範囲を指定し、シーケンシャル書き込み/読み込み、  
ランダム書き込み/読み込みを行い、パフォーマンスを測定し  
ます。電源電圧や転送モードの指定も任意で設定可能です。  
また、CRCエラーを発生させ、カードの挙動を調査すること  
も可能です。

お客様のご要望に沿った機能を実装するサポートも行ってい  
ます。



### 製品構成

- SD CARD TESTER 本体
- トレースメモリ 256MB
- USB 2.0 I/F
- ACアダプターx2
- Windowsアプリケーション(CD-ROM)
- Windows用SDカードアクセスライブラリ

### 推奨PC

- Windows 7/Vista/XP (各32bit OS)
- Intel Pentium4 2GHz 以上
- 1GB以上のメモリ
- 1つ以上の空きUSBポート(USB 2.0)

### 問い合わせ